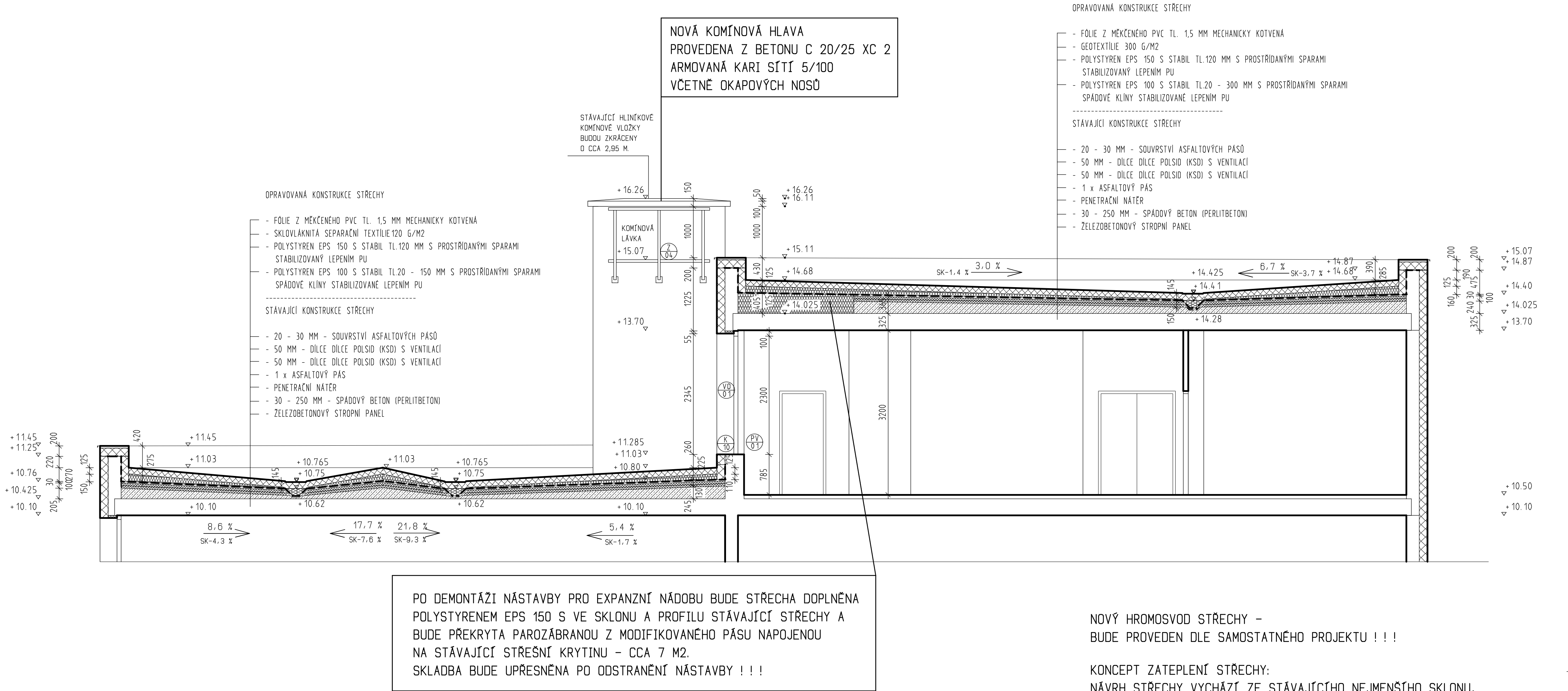


ŘEZ A-A - OPRAVOVANÉ STŘECHY V ÚROVNI +10,800 A +14,400, M 1 : 50

- STROP NAD 3. A 4.NP



POZNÁMKA K OPATŘENÍ  
PŘI PROVÁDĚNÍ BOURACÍCH PRACÍ

- NA STŘEŠE SE NACHÁZÍ ANTÉNY RŮZNÝCH PROVOZOVATELŮ !!
- DODAVATELSKÁ FIRMA MUSÍ VYZVAT PŘÍSLUŠNÉ FIRMY KE SPOLUPRÁCI:

**SPRÁVCE OBJEKTU :**  
PETR VITOUCH - OR BRNO, SBBH  
TEL.: 972 634 416, MOB.: 602 562 339  
[VitouchP@szdc.cz](mailto:VitouchP@szdc.cz)

**ANTÉNY - SZ - TUDC :**  
ING. PAVEL ČECH - SZ-TUDC  
TEL.: 972 245 560, MOB.: 727 902 629  
[Pavel.Cech@tudc.cz](mailto:Pavel.Cech@tudc.cz)

JAROMÍR ŠINDELKA  
Vedoucí skupiny Brno, ČR - Telematika a.s.  
TEL.: 972 624 023, MOB.: 602 760 474  
[Jaromir.Sindelka@cdt.cz](mailto:Jaromir.Sindelka@cdt.cz)

**SSZT - KABELY KAMEROVÉHO SYSTÉMU :**  
MILAN KOMÁREK - VPS SZO BŘECLAV  
MOB.: 725 353 074  
[komarekM@szdc.cz](mailto:komarekM@szdc.cz)

MONTÁŽNÍ PRÁCE

- BUDOU PROVEDENY NOVÉ ATIKY DLE SAMOSTATNÝCH DETAILŮ
- ZATEPLENÍ STŘEŠNÍ KONSTRUKCE BUDE PROVEDENO VE SKLADBÁCH DLE SAMOSTATNÝCH DETAILŮ.
- PO DEMONTÁŽI NÁSTAVBY PRO EXPANZNÍ NÁDOBU BUDE STŘECHA DOPLNĚNA POLYSTYRENEM EPS 150 S VE SKLONU A PROFILU STÁVAJÍCÍ STŘECHY A BUDE PŘEKRYTA PAROZÁBRANOU Z MODIFIKOVANÉHO PÁSU NAPOJENOU NA STÁVAJÍCÍ STŘEŠNÍ KRYTINU - CCA 7 M2.
- STÁVAJÍCÍ OTVORY PO DEMONTOVANÝCH VĚTRACÍCH KOMÍNCÍCH BUDOU PŘEKRYTY PAROZÁBRANOU Z MODIFIKOVANÉHO PÁSU NAPOJENOU NA STÁVAJÍCÍ STŘEŠNÍ KRYTINU.
- BUDOU OSAZENY NOVÉ SANAČNÍ DEŠTOVÉ VPUSTĚ
- BUDOU OSAZENY NOVÉ SANAČNÍ ODVĚTRÁVACÍ PRVKY KANALIZACE
- BUDOU PROVEDENY NA NOVÉ KOTEVNÍ PRVKY 3 KS ANTÉN - A2, A5, A6. PŮDORYSNÁ POLOHA ANTÉN BUDE ZACHOVÁNA !!!
- DO STÁVAJÍCÍ STŘECHY BUDE OSAZEN NOVÝ KOTEVNÍ PRVEK SLOUPU KAMERY A STŘECHA BUDE OPRAVENA VE STÁVAJÍCÍM PROFILU.
- NA SNÍŽENÉM KOMÍNU BUDE PROVEDENA NOVÁ KOMÍNOVÁ HLAVA. HLAVA KOMÍNA BUDE PROVEDENA Z BETONU C 20/25 XC2, HLAVA BUDE ARMOVANÁ KARI SÍTÍ 5/100 A BUDE PROVEDENA VČETNĚ OKAPOVÝCH NOSŮ.
- DEMONTOVANÁ KOMÍNOVÁ LÁVKA BUDE OČIŠTĚNA, OPATŘENA NOVÝM NÁTĚREM, NOVÝMI POCHOZÍMI FOŠNAMI A BUDE POMOCÍ CHEMICKÝCH KOTEV UPEVNĚNA V ÚROVNI ATIKY NA SNÍŽENÝ KOMÍN.
- STÁVAJÍCÍ HLINÍKOVÉ KOMÍNOVÉ VLOŽKY BUDOU ZKRÁCENY NA PŘÍSLUŠNOU DÉLKU.
- CELÉ TĚLESO KOMÍNA BUDE OPATŘENO HYDROFOBIZAČNÍM NÁTĚREM.
- BUDE PROVEDENA MONTÁŽ NOVÉHO HROMOSVODU DLE SAMOSTATNÉHO PROJEKTU

NOVÝ HROMOSVOD STŘECHY -  
BUDE PROVEDEN DLE SAMOSTATNÉHO PROJEKTU !!!

KONCEPT ZATEPLENÍ STŘECHY:  
NÁVRH STŘECHY VYCHÁZÍ ZE STÁVAJÍCÍHO NEJMENŠÍHO SKLONU, KTERÝ SE POMOCÍ SPÁDOVÝCH KLÍNŮ ZVÝŠUJE NA SKLON 3%. MINIMÁLNÍ TL. SPÁDOVÉHO KLÍNU EPS 100 S JE 20 MM. NA SPÁDOVÉ KLÍNY JE Kladna vrstva EPS 150 S V TL. 120 MM. PŘI NÁVRHU JE AKCEPTOVÁNO STÁVAJÍCÍ SPÁDOVÁNÍ STŘECHY A STEJNÁ ÚROVEŇ UKONČENÍ STŘECHY. STEJNÉ VÝSKOVÉ ÚROVNĚ JE DOSAŽENO RŮZNÝMI SKLONY SPÁDOVÝCH KLÍNŮ. V NEJDELSÍM ROZMĚRU STŘECHY JE NAVRŽEN SPÁD 2% A ZVÝŠUJE SE ÚROVEŇ UKONČENÍ STŘECHY.

DODAVATELSKÁ FIRMA MŮŽE PO KONZULTACI S PROJEKTANTEM UPRAVIT KLADEČSKÝ PLÁN TEPELNĚ IZOLAČNÍCH DESEK DLE SVÝCH ZVYKLOSTÍ.

**POZNÁMKA**  
- ZAKRESLENO DLE POSKYTNUTÝCH VÝKRESOVÝCH PODKLADŮ A VLASTNÍHO DOMĚŘENÍ

JE NUTNÉ VŽDY OVĚŘIT SKUTEČNÉ ROZMĚRY !!

LEGENDA HMOT

+/- 0,000 - STÁVAJÍCÍ-NEMĚNÍ SE			
GENERÁLNÍ PROJEKTANT PROJEKT 505, spol. s r.o. Jižní svahy 12, 621 00 Brno - Ivanovice Ing. Vladimír Res +420 608 966 283 Ing. arch. Dalibor Res +420 606 575 025	PROJEKTANT ČÁSTI PD PROJEKT 505, spol. s r.o. Jižní svahy 12, 621 00 Brno - Ivanovice Ing. Vladimír Res +420 608 966 283 Ing. arch. Dalibor Res +420 606 575 025	AUTORIZAČNÍ RAZÍTKO	
INVESTOR SPRÁVA ŽELEZNIČNÍ DOPRAVNÍ CESTY STÁTNÍ ORGANIZACE Dlážděná 1003/7 110 00 Praha 1 - Nové Město	ZODPOVĚDNÝ PROJEKTANT Ing. Vladimír Res +420 608 966 283 e-mail: r.vladimir@volny.cz	DATUM 12 / 2018	
ČÁST PD D 1.1 - ARCHITEKTONICKO - STAVEBNÍ ŘEŠENÍ	VYPRACOVAL Ing. Vladimír Res +420 608 966 283 e-mail: r.vladimir@volny.cz	STUPEŇ PD DPS PROJEKT (P)	FORMÁT 6 A 4
NÁZEV STAVBY <b>BŘECLAV, ÚSTŘEDNÍ STAVĚDLO - OPRAVA STŘECH OBJEKTU 2. ULICE NA HRŮDÁCH. Č.P. 3538, 690 02 BŘECLAV 2 PARC.Č 5318, K.Ú. BŘECLAV (613584)</b>		ČÍSLO ZAKÁZKY 18/639200667	
OBJEKT SO-01	BŘECLAV, ÚSTŘEDNÍ STAVĚDLO ULICE NA HRŮDÁCH. Č.P. 3538, 690 02 BŘECLAV 2 PARC.Č 5318, K.Ú. BŘECLAV (613584) - IC 6000328794	MĚŘITKO 1 : 50	
NÁZEV PŘÍLOHY <b>ŘEZ A-A - OPRAVOVANÉ STŘECHY V ÚROVNI +10,800 A +14,400</b>		ČÍSLO PŘÍLOHY D 1.1.07	